

HOUSE LIVING



p.02 CONTESTO
IL TERRITORIO

p.06 CONTESTO
IL PROGETTO

p.08 IL PROGETTO
LE UNITÀ ABITATIVE

p.27 IL PROGETTO
ECOSOSTENIBILITÀ

p.28 INFO
CONTATTI

01

CONTESTO

IL TERRITORIO

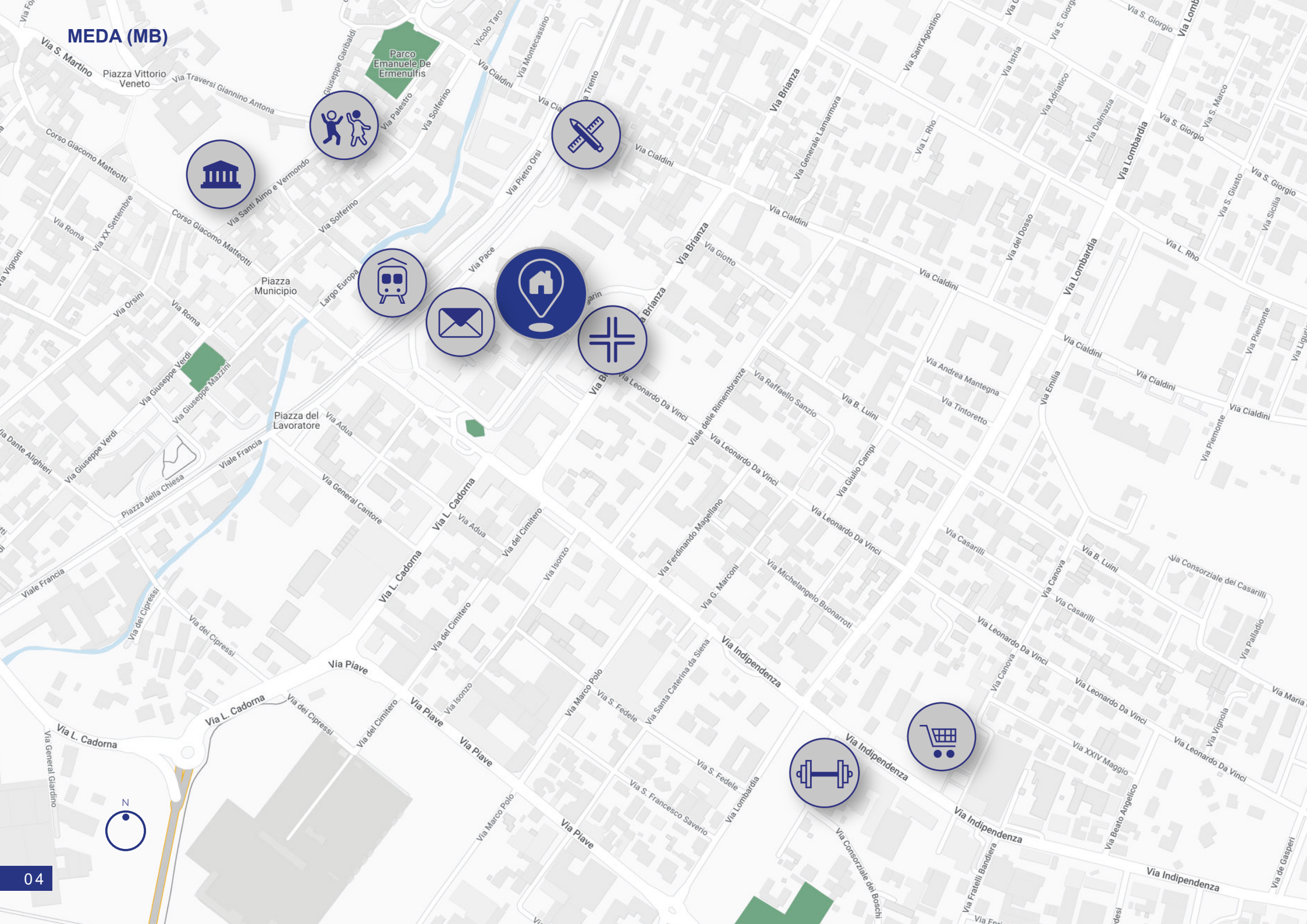
La residenza House Living è inserita in un tranquillo contesto all'interno del comune di Meda, in Monza e Brianza, celebre per l'industria del design e per la storica produzione artigianale di mobili classici e in stile. L'ottima posizione di House Living consente di essere vicino ai principali servizi come le scuole, la posta o la farmacia.

Altro punto di forza è la vicinanza alla stazione ferroviaria che permette in soli 30 minuti di arrivare comodamente al centro di Milano. Non mancano monumenti e luoghi d'interesse come la vicina Villa Antona Traversi e le numerose zone verdi che danno respiro alla città.





MEDA (MB)





SERVIZI



HOUSE LIVING



Asilo



Scuola



Stazione
Ferroviaria



Villa
Antona Traversi



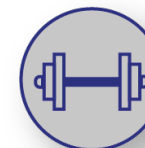
Farmacia



Supermercato



Poste



Palestra

02

CONTESTO

IL PROGETTO

House Living è il nuovo progetto residenziale ubicato a Meda in via Yuri Gagarin, una zona comoda a tutti i principali servizi. L'intervento prevede diverse possibilità di scelta, sono infatti disponibili 16 unità distribuite su 5 piani.

A partire dal piano terra troviamo unità con giardino esclusivo, i piani intermedi prevedono ampi terrazzi, fino a salire agli appartamenti duplex che occupano il 4° e 5° piano.

La nuova costruzione è concepita per conseguire la classificazione dell'intero edificio e dei singoli appartamenti in classe A3, garantendo i massimi accorgimenti progettuali secondo le ultime tecnologie disponibili e sulla base delle leggi vigenti.





03

PROGETTO LE UNITÀ ABITATIVE

Gli ambienti delle unità abitative saranno ben rifiniti ricercando la massima cura nei dettagli. La pavimentazione sarà completata con parquet prefinito in listoni di rovere naturale, mentre bagni e scoperti saranno rivestiti in gres porcellanato. Tutte le unità sono ben illuminate e dotate dei comfort principali per garantire la migliore qualità dell'abitare.

Le disponibilità di diverse metrature e la variante distributiva degli appartamenti, che possono comporsi da una a tre camere da letto, rendono l'offerta immobiliare flessibile e adatta a tutte le esigenze.





Da 60 a 100 m² c.a.
-1 o 2 camere da letto
-giardino o terrazzo



Da 100 a 160 m² c.a.
-2 o 3 camere da letto
-terrazzo



Da 160 a 240 m² c.a.
-3 camere da letto
-terrazzi
-sottotetto



Via Yuri Gagarin

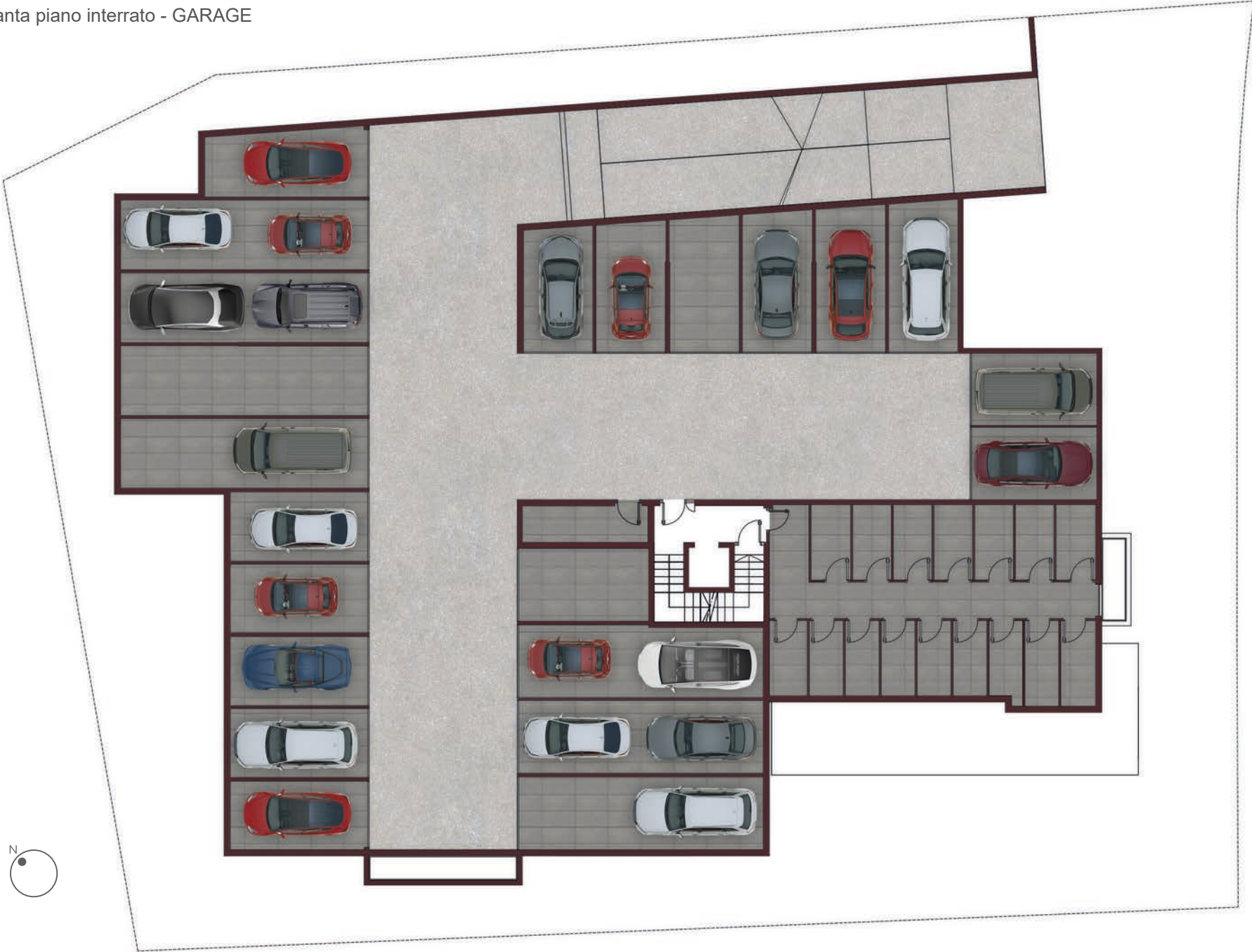


accesso pedonale

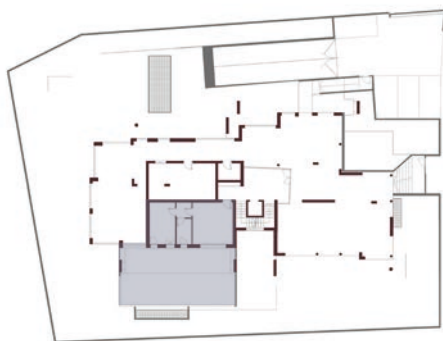
accesso carraio



Pianta piano interrato - GARAGE



Pianta piano terra
Appartamento 1



- 1 Soggiorno-cucina
- 2 Disimpegno
- 3 Bagno
- 4 Camera
- 5 Portico
- 6 Giardino

Sup. abitativa 58,09 m²
Esterni 95,04 m²



Pianta piano primo-terzo
Appartamento 2-10



- 1 Soggiorno
- 2 Cucina
- 3 Disimpegno
- 4 Bagno
- 5 Camera
- 6 Camera
- 7 Camera
- 8 Ripostiglio
- 9 Bagno
- 10 Terrazzo

Sup. abitativa 112,35 m²
Terrazzo 36,88 m²



Pianta piano primo-terzo
Appartamento 3-11



- 1 Soggiorno
- 2 Cucina
- 3 Disimpegno
- 4 Bagno
- 5 Camera
- 6 Bagno
- 7 Camera
- 8 Terrazzo

Sup. abitativa 99,21 m²
Terrazzo 34,07 m²





Pianta piano primo-secondo-terzo
Appartamento 4-8-12



- 1 Soggiorno
- 2 Cucina
- 3 Disimpegno
- 4 Bagno
- 5 Camera
- 6 Camera
- 7 Bagno
- 8 Ripostiglio
- 9 Terrazzo

Sup. abitativa 99,49 m²
Terrazzo 26,03 m²



Pianta piano primo-secondo-terzo
Appartamento 5-9-13



- 1 Soggiorno
- 2 Disimpegno
- 3 Cucina
- 4 Disimpegno
- 5 Bagno
- 6 Camera
- 7 Bagno
- 8 Camera
- 9 Camera
- 10 Ripostiglio
- 11 Terrazzo

Sup. abitativa 118,56 m²
Terrazzo 45,28 m²





Pianta piano secondo
Appartamento 6



- 1 Soggiorno
- 2 Cucina
- 3 Disimpegno
- 4 Bagno
- 5 Camera
- 6 Camera
- 7 Bagno
- 8 Terrazzo

Sup. abitativa 97,60 m²
Terrazzo 36,88 m²



Pianta piano secondo
Appartamento 7



- 1 Soggiorno
- 2 Cucina
- 3 Disimpegno
- 4 Bagno
- 5 Camera
- 6 Bagno
- 7 Camera
- 8 Camera
- 9 Terrazzo

Sup. abitativa 113,96 m²
Terrazzo 34,07 m²



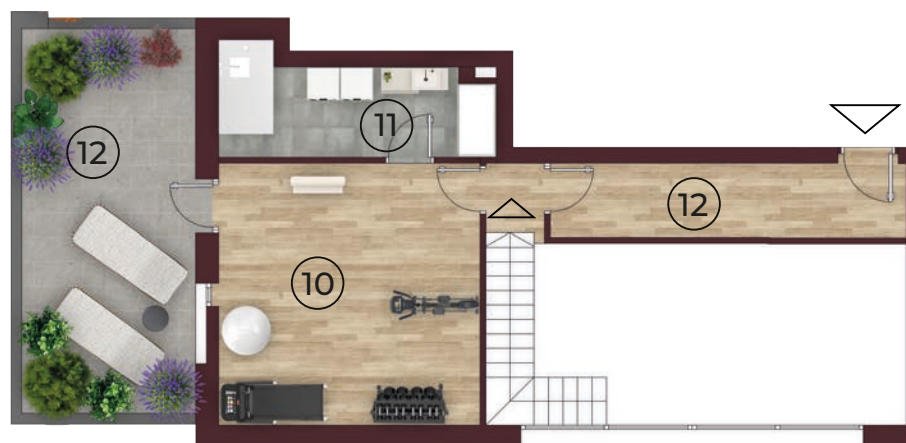
Pianta piano quarto e sottotetto

Appartamento 14



- 1 Soggiorno
- 2 Cucina
- 3 Disimpegno
- 4 Bagno
- 5 Camera
- 6 Camera
- 7 Ripostiglio
- 8 Bagno
- 9 Terrazzo
- 10 Sottotetto
- 11 Lavanderia
- 12 Sottotetto
- 13 Terrazzo

Sup. abitativa 167,38 m²
Terrazzo 62,44 m²



Pianta piano quarto e sottotetto

Appartamento 15



- 1 Soggiorno
- 2 Cucina
- 3 Disimpegno
- 4 Bagno
- 5 Camera
- 6 Camera
- 7 Bagno
- 8 Camera
- 9 Terrazzo
- 10 Terrazzo
- 11 Disimpegno
- 12 Sottotetto
- 13 Lavanderia
- 14 Terrazzo

Sup. abitativa 212,60 m²
Terrazzo 71,15 m²





Pianta piano quarto e sottotetto
Appartamento 16



- 1 Ingresso
- 2 Soggiorno
- 3 Cucina
- 4 Disimpegno
- 5 Camera
- 6 Bagno
- 7 Bagno
- 8 Camera
- 9 Camera
- 10 Terrazzo
- 11 Terrazzo
- 12 Sottotetto
- 13 Lavanderia
- 14 Terrazzo

Sup. abitativa 242,30 m²
Terrazzo 106,45 m²







04

PROGETTO

ECOSOSTENIBILITÀ



L'edificio sarà definito GAS FREE, ovvero privo di gas metano, il fabbisogno termico sarà generato senza l'ausilio di combustibili fossili o gassosi.

L'impianto di riscaldamento/raffrescamento sarà realizzato con locale tecnico centralizzato tramite pompe di calore ad alto rendimento, completo di colonne montanti e distribuzione ai singoli alloggi previo collettori per la contabilizzazione dei consumi sia per il circuito di riscaldamento degli alloggi che sarà affidato a pannelli radianti a pavimento e termoarredi nei bagni (solo funzionamento elettrico), sia per il consumo di acqua calda e fredda. Il raffrescamento degli alloggi sarà affidato sempre ai pannelli radianti a pavimento abbinato a deumidificatore singolo per ogni alloggio, canalizzato, che immetterà in tutti gli ambienti aria secca e fresca.

Gli alloggi saranno inoltre dotati di impianto VMC (ventilazione meccanica controllata) tramite recuperatore di calore statico canalizzato per singolo alloggio al fine di consentire un corretto ricambio d'aria negli ambienti.

La produzione di acqua calda sanitaria sarà garantita da generatore di calore posizionati nel locale tecnico. Inoltre l'edificio sarà dotato di pannelli fotovoltaici posati sulla copertura dell'edificio per una potenza di picco complessiva di 19,2 Kw.



INFO CONTATTI

INIZIATIVA IMMOBILIARE DI:



www.costruzionigeco.it

ESCLUSIVISTA DI VENDITA:



📍 Viale Brianza, 15, Meda (MB)

☎ 0362 72191

✉ info@imcosrl.it

🌐 www.imcosrl.it

GRAPHICS BY:



www.4realstudio.com

Ogni informazione ed ogni descrizione è puramente indicativa, non vincolante e suscettibile a variazione. E' facoltà della parte venditrice di apportare qualsiasi modifica all'immobile proposto, pertanto tale documentazione non può conseguire alcuna responsabilità in capo a chi abbia fornito suddetti dati. Ogni riproduzione, totale o parziale del testo e delle immagini è vietata se non espressamente accordata in forma scritta da IMCO S.r.l.. Ogni violazione verrà perseguita a norma della legge italiana.

HOUSE LIVING